

# Bulletin d'information

Développement éolien de la zone Nutinamu-Chauvin

Avril 2026

## Pourquoi développer cette zone ?

La transition énergétique représente un défi de taille qui requiert une augmentation considérable de la production d'énergie renouvelable. Dans ce contexte, le développement éolien de la zone Nutinamu-Chauvin, rendu possible grâce à l'engagement de nos partenaires, pourrait jouer un rôle déterminant dans la lutte contre les changements climatiques.

Ce projet pourrait également générer d'importantes retombées économiques, tant au niveau local que régional. De plus, les partenaires étant actionnaires, ils toucheront des revenus additionnels qui pourront être investis directement dans leur milieu, ce qui maximisera les bénéfices pour l'ensemble des collectivités.

## Présentation de la zone Nutinamu-Chauvin

Elle est située au Saguenay–Lac-Saint-Jean, dans le secteur est du territoire non organisé (TNO) de Mont-Valin et le Nitassinan de la Première Nation des Innus Essipit. La zone Nutinamu-Chauvin, d'une superficie d'environ 300 km<sup>2</sup>, se démarque par la qualité et l'ampleur de son potentiel éolien qui est entre 500 et 1000 MW.



## Installation de mâts de mesure du vent

Afin d'analyser la ressource éolienne dans différents secteurs de la zone d'étude, Hydro-Québec a installé cinq mâts de mesure du vent en 2025 et cinq autres mâts seront installés en 2026. Il est important de noter que la présence d'un mât de mesure du vent ne signifie pas qu'il y aura une éolienne précisément au même endroit.



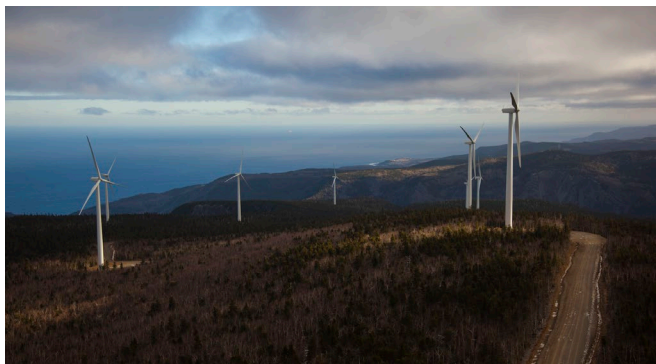
Pour plus d'information  
**Vincent Paquin**  
Conseiller – Affaires régionales  
1 866 388-1978  
[affairesregionales@hydroquebec.com](mailto:affairesregionales@hydroquebec.com)

**éolien**  
nutinamu-  
chauvin

# Bulletin d'information

Développement éolien de la zone Nutinamu-Chauvin

Avril 2026



## Cohabitation avec les utilisateurs et utilisatrices du territoire

Les partenaires sont sensibles à la présence d'activités récréotouristiques dans le secteur. Leur objectif est de concevoir le projet de moindre impact pour le milieu d'accueil, fondé sur une cohabitation harmonieuse avec les utilisateurs et utilisatrices du territoire.

Les activités de villégiature sont compatibles avec la production éolienne. Depuis 20 ans, 45 parcs éoliens sont en activité au Québec, notamment sur des terres publiques où la chasse à l'original est pratiquée.

## Études environnementales préliminaires

Les études et inventaires environnementaux planifiés en 2026 ont pour objectif d'acquérir une connaissance plus précise sur certaines composantes du milieu pour permettre l'établissement des paramètres d'un éventuel projet. Les composantes ciblées à cette étape préliminaire sont :

- les oiseaux de proie à statut précaire (pygargue à tête blanche, faucon pèlerin, aigle royal) ;
- le garrot d'Islande ;
- la grive de Bicknell ;
- le caribou forestier ;
- les milieux humides et hydriques.

Les autres composantes du milieu seront documentées ultérieurement à la phase de développement du projet.



Nous voulons connaître votre opinion et nous vous invitons à remplir ce questionnaire :

<https://conversation.hydroquebec.com/nutinamu-chauvin/surveys/sondage-nutinamu-chauvin>

éolien  
nutinamu-  
chauvin

# Bulletin d'information

Développement éolien de la zone Nutinamu-Chauvin

Avril 2026

## Informations et rencontres publiques

En 2025, les partenaires ont rencontré une douzaine d'acteurs du milieu (zec Chauvin, MRC de La Haute-Côte-Nord, municipalité de Sacré-Cœur, clubs de motoneigistes, entreprises forestières, etc.) afin de leur faire part de leur intention de développer la zone, de leur présenter la filière éolienne et de recueillir leurs premiers commentaires.

Au printemps 2026, les rencontres d'information citoyennes qui se tiendront à Essipit, à Sacré-Cœur, à Saint-Honoré et à Saint-Félix-d'Otis permettront au grand public d'en apprendre davantage sur l'énergie éolienne et de poser des questions. Des activités de consultation et de participation du public seront également mises en place ultérieurement, lorsque le projet sera élaboré, avec la participation notamment d'un groupe de travail composé de représentants et représentantes des parties prenantes.



Un partenariat de :



CONSEIL DE LA  
PREMIÈRE NATION DES INNUS

ESSIPIT

## Étapes de développement d'un projet éolien



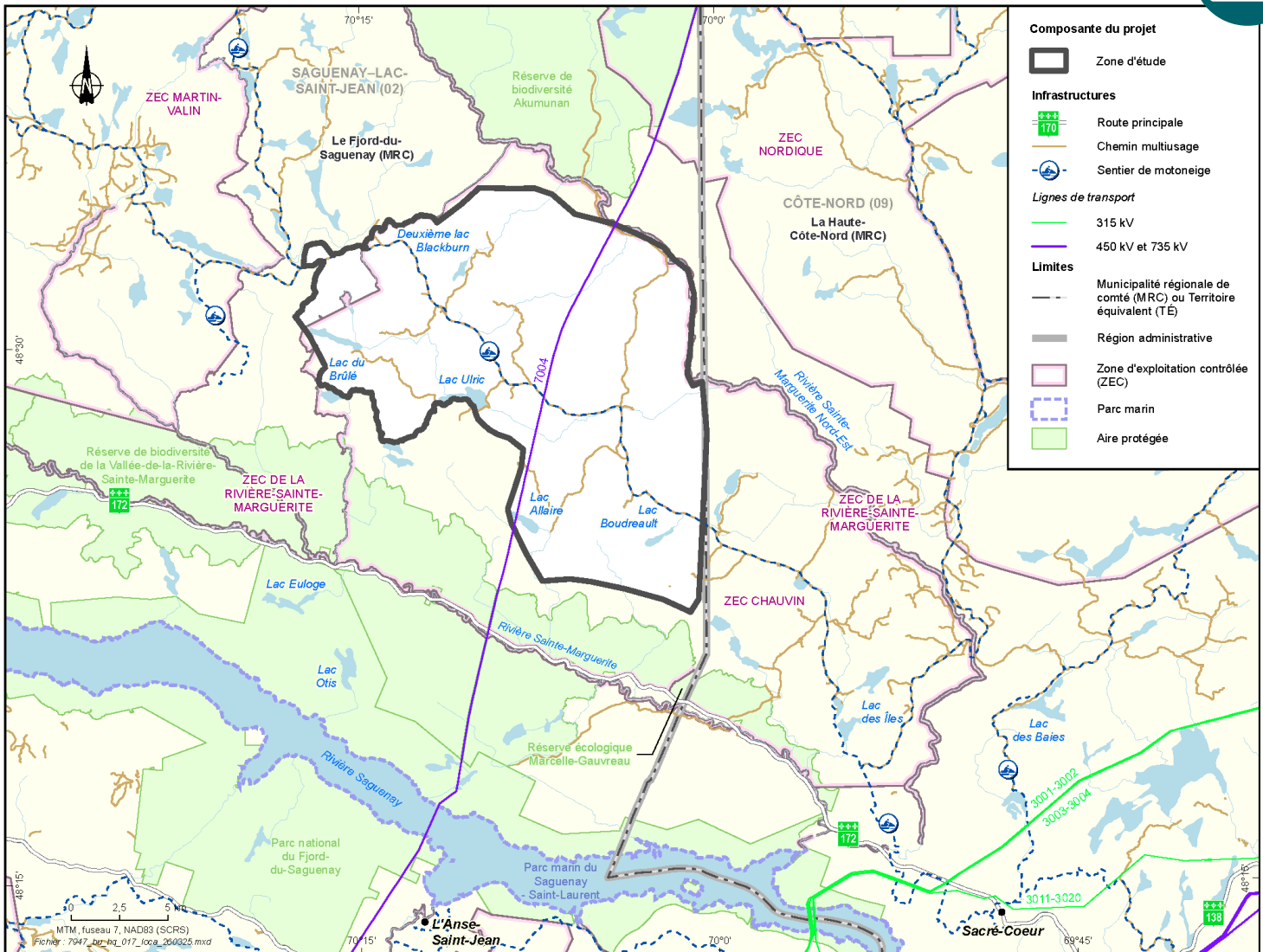
éolien  
nutinamu-  
chauvin

# Bulletin d'information

Développement éolien de la zone Nutinamu-Chauvin

Avril 2026

## Carte de la zone d'étude



Pour plus d'information  
**Vincent Paquin**  
Conseiller – Affaires régionales  
1 866 388-1978  
affairesrégionales@hydroquebec.com

**éolien**  
nutinamu-  
chauvin